



UNIONE EUROPEA

FONDI
STRUTTURALI
EUROPEI

pon
2014-2020

PER LA SCUOLA - COMPETENZE E AMBIENTI PER L'APPRENDIMENTO - FESR

ISTITUTO COMPRENSIVO PIERACCINI

Viale S. Lavagnini 35 – 50129 Firenze

Tel. 055/489967 – 471484 -474884 – 4631637 - Fax

055/492967

C.F. 94188520483 – Codice Meccanografico FIIIC84800T

FIIIC84800T@istruzione.it – FIIIC84800T@pec.istruzione.it



I.C. "PIERACCINI"-FIRENZE
Prot. 0006616 del 21/12/2022
VI (Entrata)

Fondi Strutturali Europei – Programma Operativo Nazionale “Per la scuola, competenze e ambienti per l’apprendimento” 2014-2020

Asse II - Infrastrutture per l’istruzione – Fondo Europeo di Sviluppo Regionale (FESR) – REACT EU.

Asse V – Priorità d’investimento: 13i – (FESR) “Promuovere il superamento degli effetti della crisi nel contesto della pandemia di COVID-19 e delle sue conseguenze sociali e preparare una ripresa verde, digitale e resiliente dell’economia”

Obiettivo specifico 13.1: Facilitare una ripresa verde, digitale e resiliente dell’economia

Avviso pubblico prot.n. 38007 del 27 maggio 2022 “Ambienti didattici innovativi per la scuola dell’infanzia”

13.1.5 – “Ambienti didattici innovativi per le scuole dell’infanzia”

CODICE PROGETTO: 13.1.5A-FESR PON-TO-2022-68

CUP: F14D22000630006

RELAZIONE DI PROGETTO DEGLI AMBIENTI DIDATTICI scuole dell’infanzia Cesare Battisti e Jacopo Salviati

progettiste: dott.ssa Annalisa Gentile, dott.ssa Laura Saracino

PROGETTO PON INFANZIA ARREDO

Il PON INFANZIA ci ha permesso di rinnovare in parte gli arredi presenti nei nostri plessi (Battisti e Salviati) e ciò apporterà anche un miglioramento nella proposta didattica. Siamo partite con il pensare ad un abbellimento dell'ingresso, primo ambiente di accoglienza del bambino e della sua famiglia nel contesto scolastico. La presenza di corridoi medio-lunghi e stretti non ci ha consentito di acquistare armadietti, ed abbiamo optato per un semplice **appendiabiti con ganci**, scegliendo un modello a forma di bruco, creando un movimento ad onda per rendere più simpatici e divertenti i nostri corridoi d'entrata (modello 472050 testa del bruco, 839006 corpo del bruco, 472056 coda del bruco). Posto ad un'altezza adeguata si permette ad ogni bambino di appendere e prendere in autonomia il proprio zainetto e giubbotto, personalizzando e rendendo riconoscibile ad ognuno di loro il proprio gancio.



Figura 1: "Bruco" appendiabiti con ganci 472050/839006/472056



Figura 2: Specchio di sicurezza H697760

All'interno delle due sezioni del plesso Battisti verranno apposti due **specchi di sicurezza**, uno in ogni sezione (codice H 697760), dell'altezza di 127,8cm per dare l'opportunità ai bambini di riflettere la propria immagine e conoscere il proprio corpo; il bambino attraverso questo strumento arriva a costruire mentalmente la rappresentazione del proprio corpo, del volto con le sue varie espressioni e la rappresentazione del proprio sé; favorisce lo sviluppo motorio, osservando il corpo in movimento e favorisce lo sviluppo sociale ed emotivo, relazionandosi con i suoi coetanei di fronte ad esso. Inoltre grazie alla sua osservazione di se stesso allo specchio, il bambino arriva a rappresentare graficamente tutti gli elementi del corpo umano.

In ogni sezione del plesso Battisti è stato acquistato **il cespuglio portallibri** (codice H 120997), una piccola libreria a portata di bambino, affinché ogni bimbo possa decidere

autonomamente il libro da sfogliare, di crearsi dei momenti più tranquilli in cui guardare degli albi da solo o da "leggere"/ inventare delle storie con uno o più amici.



Figura 3: Cespuglio portallibri H120997

Altro elemento da parete per entrambe le sezioni della Battisti è il **Pannello allacciature** (codice H 120221) da parete, con bottoni, lacci delle scarpe, fermaglio, coulisse, cerniera lampo, gancio e passante, chiusura a scatto, fibbia e a olivette. Pensato per favorire l'esercizio di piccoli movimenti della mano e della coordinazione oculo-manuale attraverso lo svolgimento di operazioni utili anche all'incremento dell'autonomia nella vita quotidiana, sviluppando al contempo attraverso il gioco la concentrazione, la coordinazione fine-motoria e la precisione nel gesto.



Figura 4: Pannello allacciature H120221



Figura 5: Tavoli rettangolari H 450105

Dieci **tavoli rettangolari** da dividere nelle due sezioni della Battisti (codice H 450105) con un'altezza di 53 cm, permette una seduta comoda sia da utilizzare per la merenda che per svolgere le attività con un gruppo di 6 bambini; unendo 2 tavoli rettangolari si può ottenere



un tavolo ampio quadrato che permette di far lavorare insieme 8 bambini mantenendo uno spazio d'azione individuale senza invadere quello del compagno. È stato indispensabile sostituire i tavoli dal momento che quelli presenti hanno le gambe dondolanti. Sempre nel plesso Battisti sono stati scelti un **tavolo pentagonale grande** (codice H 451656) e due **tavoli pentagonali piccoli** (codice H 451606), tutti con due ruote che possono essere impilati uno sopra l'altro e recuperare spazio quando non servono. Banchi facili da spostare per un arredo flessibile, la cui forma consente differenti disposizioni a seconda dell'attività richiesta. Tali tavoli sono stati pensati per l'aula della pittura, utilizzata con un gruppo di bambini; le diverse altezze dei tavoli ci permetteranno di suddividere i bambini per fasce d'età anche fisicamente e si prestano bene per dei lavori di cooperazione tra pari e dell'aiuto dei più grandi verso i più piccoli, cooperative learning e peer education. A questi tavoli si aggiungono 20 **sedie Favorit** (codice H 809330) di altezza 31cm impilabili così da recuperare spazio nelle aule quando queste non servono; hanno uno schienale in legno per permettere una corretta postura durante le attività.



Figura 6: Tavoli pentagonali H451656/H 451606



Nel plesso Salvati, invece, sono state prese le **sedie alte 31 cm con spalliera**, ma non impilabili (codice ATP 40301) e, le **Panche con schienale** (codice ATP 40309) per evitare cadute dalla seduta da parte dei più piccoli e mantenere una buona postura. Le panchine sono state pensate per i momenti di circle time, poiché esse creano da subito aggregazione.



Figura 7:
Sedia
ATP40301



Figura 8: Panche con
schienale ATP40309

Per entrambi i plessi è stato acquistato anche un **Maxi carrello contenitore pieghevole** (codice H 379547, nuovo codice articolo 124700) uno per entrambi i plessi, per contenere il materiale didattico in un piccolo spazio; è un mobile facile da spostare poiché provvisto di ruote.



Figura 9: Maxi carrello contenitore pieghevole H124700



Ad esso si aggiunge per il plesso Salviati l'**Unità scaffale con 4 ripiani** (codice H 433004) pensato per essere posto in prossimità della sezione; tale elemento è a disposizione delle insegnanti, in esso verrà messo il materiale didattico ancora chiuso.



Figura 10: Unità scaffale con 4 ripiani H433004



Figura 11: Armadio due ante ATP50156

Mentre in sezione sempre a disposizione delle insegnanti ci sarà l'**Armadio 2 ante** (Codice ATP 50156) dell'altezza di 120cm che conterrà tutto il materiale didattico in utilizzo; l'altezza di tale armadio permette di avere anche una superficie di appoggio ad uso delle docenti. Sono stati pensati per i bambini il **Mobile 2 ante** (codice H 433105) e **Composizione mobile parete move-upp** (codice H 439979), per contenere i giochi di movimento e i giochi da tavolo da prendere in totale autonomia; inoltre il mobile move-upp è dotato di ruote per cui può essere spostato nei vari angoli della sezione a seconda dei giochi che sono sistemati in esso.



Figura 13: Composizione mobile parete move-upp H439979

Per il plesso Battisti sono stati acquistati **Assi di equilibrio** (codice H 111831, 111805, 111820) tavola sensoriale, con sassi di fiume, con piani mobili da utilizzare in palestra; è importante che i bambini sviluppino tra le capacità motorie l'equilibrio, la capacità di controllare il proprio corpo durante gli spostamenti o mantenere il proprio corpo in una determinata posizione.

Per il plesso Salviati è stato preso un **Materasso pieghevole a 6 parti, con velcro** (codice H 327724), offre sicurezza e aiuta i piccoli a prendere coscienza delle proprie capacità, possono esprimere in sicurezza la loro carica emotiva senza paura.

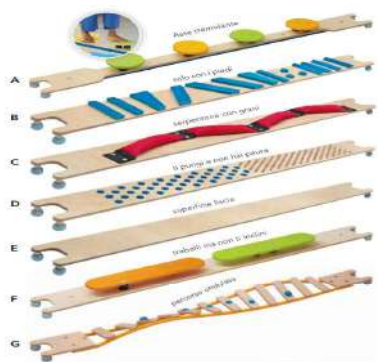


Figura 12: Assi di equilibrio H 111831/111805/111820



Figura 14: Materasso pieghevole a 6 parti H327724

Cadere sul morbido, senza farsi male, permette al bambino di maturare la consapevolezza di saper fare e di avere la voglia a fare da solo, migliorando così la coordinazione. Tale materasso è versatile, potendolo utilizzare come superficie reclinabile, come sgabello, come letto e può assumere forme triangolari adatto a passarci attraverso.

L'educazione continua anche all'aperto, con l'esplorazione e la sperimentazione, da condividere o da fare da solo; per questo è stata pensata una soluzione modulare composta da tre **Pannelli/pareti funzionali** per esercitare in totale libertà e divertimento la motricità fine, con elementi scorrevoli lungo linee drittte ed ondulate, per stimolare il senso della vista, osservando la realtà circostante attraverso lastre con colori differenti e stimolare anche l'udito attraverso una fila di campane accordate pentatonicamente (codice H 428540, H 428542, H 428543, H 424046). Pannello acquistato per entrambi i plessi.



In aggiunta ai pannelli, per il plesso Salviati è stato comprato il **Tavolo pic-nic** (codice H 115464) con panche di seduta, per dare ai bambini l'opportunità di sedersi all'aperto, per organizzare una merenda, per leggere dei libri, per dipingere o ancora per fare giochi da tavolo.



Figura 15: Tavolo pic-nic con panche di seduta H115464



PROGETTO PON INFANZIA: ATTREZZATURE TECNOLOGICHE E MATERIALI DIDATTICI

Per ciò che riguarda il materiale tecnologico ed innovativo in entrambi i plessi (Battisti e Salviati) è stato acquistato: 4 **MONITOR TOUCH HELGI 65" HV6531** (2 per plesso) insieme al **mini PC OP5 per MONITOR i5/8GB/SSD256 GB/WIN10 PROF** integrato al monitor e il **Kit Monitor Altezza Regolabile - Doppia Colonna Helgi Slim Light Motorizzato**, supporto a parete in modo da poter sollevare e/o abbassare il monitor all'occorrenza, recuperando lo spazio parete quando non è necessario che i bambini lavorino sul monitor.

Tale strumento tecnologico ci permette di potenziare la didattica analogica e di sperimentare nuovi percorsi, stimolando l'apprendimento dei bambini attraverso le tecnologie e rendendo partecipi gli alunni nel loro processo di crescita. Si possono proporre tantissime attività: dal coding alla narrazione, alla costruzione di libri e storie, alla visualizzazione di immagini, alla creazione di percorsi, al gioco con le forme geometriche e tanto altro ancora.



Figura 16: Monitor Touch Helgi 65" HV6531



Figura 17: mini PC OP5 per monitor integrato i5/8GB/SSD256 GB/WIN10 PROF



Figura 18: Kit Monitor Altezza Regolabile-Helgi Slim Light Motorizzato

Il plesso Battisti ha acquistato anche il **Tavolo Interattivo 43" HTI4310**, a supporto del digitale e dell'apprendimento attraverso il fare; è uno strumento che stimola e potenzia la capacità dell'osservare, disegnare, colorare, collaborare, sviluppa la coordinazione oculo-manuale e permette di organizzare delle attività che coinvolgono i diversi campi d'esperienza.



Figura 19: Tavolo Interattivo 43" HTI4310



FONDI STRUTTURALI EUROPEI **pon** 2014-2020
 PER LA SCUOLA - COMPETENZE E AMBIENTI PER L'APPRENDIMENTO - FESR

ISTITUTO COMPRESIVO PIERACCINI

Viale S. Lavagnini 35 – 50129 Firenze
 Tel. 055/489967 – 471484 – 474884 – 4631637 - Fax 055/492967
 C.F. 94188520483 – Codice Meccanografico FIC84800T



FIC84800T@istruzione.it – FIC84800T@pec.istruzione.it

Allo stesso modo il **SET api robot Bee-Bot Class Pack (6 Bee-Bot) - Nuova edizione, Kit composto da: 6x Bee-Bot - 1x Docking station** (6 per la Battisti e 4 per la Salviati) e **Robotica Kubo Coding STEM, KIT 6 PEZZI, Kit composto da 6 pezzi del robot Kubo**, acquistati per entrambi i plessi (3 per la Battisti e 1 per la Salviati), ci permettono di lavorare sul coding, sull'orientamento spaziale, muovere i primi passi nella programmazione dei percorsi da far eseguire ai robottini, utilizzando il far di conto e la logica.



Figura 20: SET api robot Bee-Bot Class Pack



Figura 21: Coding con api robot Bee-Bot Class Pack



Figura 22: Robotica Kubo Coding STEM, KIT 6 PEZZI



Figura 23: Coding con Kubo

Il plesso Salviati inoltre ha preso in dotazione **2 PC PORTATILI NOTEBOOK LENOVO 15,6" V15 i5-1135G7, 8GB, SSD 512GB, WIN 11 PROF.**



Figura 24: NOTEBOOK LENOVO 15



UNIONE EUROPEA



ISTITUTO COMPRENSIVO PIERACCINI

Viale S. Lavagnini 35 – 50129 Firenze

Tel. 055/489967 – 471484 -474884 – 4631637 - Fax

055/492967

C.F. 94188520483 – Codice Meccanografico FIIIC84800T

FIIIC84800T@istruzione.it – FIIIC84800T@pec.istruzione.it



Fondi Strutturali Europei – Programma Operativo Nazionale “Per la scuola, competenze e ambienti per l’apprendimento” 2014-2020

Asse II - Infrastrutture per l’istruzione – Fondo Europeo di Sviluppo Regionale (FESR) – REACT EU.

Asse V – Priorità d’investimento: 13i – (FESR) “Promuovere il superamento degli effetti della crisi nel contesto della pandemia di COVID-19 e delle sue conseguenze sociali e preparare una ripresa verde, digitale e resiliente dell’economia”

Obiettivo specifico 13.1: Facilitare una ripresa verde, digitale e resiliente dell’economia

Avviso pubblico prot.n. 38007 del 27 maggio 2022 “Ambienti didattici innovativi per la scuola dell’infanzia”

13.1.5 – “Ambienti didattici innovativi per le scuole dell’infanzia”

CODICE PROGETTO: 13.1.5A-FESR PON-TO-2022-68

CUP: F14D22000630006

GLI AMBIENTI DIDATTICI- plessi Cesare Battisti e Jacopo Salviati

PLANIMETRIE CON PUNTI DI RIPRESA FOTOGRAFICI

progettiste: dott.ssa Annalisa Gentile, dott.ssa Laura Saracino



UNIONE EUROPEA

FONDI
STRUTTURALI
EUROPEI



PER LA SCUOLA - COMPETENZE E AMBIENTI PER L'APPRENDIMENTO - FESR



TAVOLA 1



PLESSO CESARE BATTISTI - VIA IX FEBBRAIO, 18 FIRENZE

Ambienti da arredare:

PLANIMETRIA CON PUNTI DI RIPRESA FOTOGRAFICI



UNIONE EUROPEA

FONDI
STRUTTURALI
EUROPEI

pon
2014-2020

PER LA SCUOLA - COMPETENZE E AMBIENTI PER L'APPRENDIMENTO - FESR



TAVOLA 2



1 – aula sezione 1 - plesso Battisti



2 – aula sezione 1 - plesso Battisti



3 – aula sezione 1 - plesso Battisti



4 – aula sezione 1 - plesso Battisti

PLESSO CESARE BATTISTI - VIA IX FEBBRAIO, 18 FIRENZE

**Ambienti da arredare:
DOCUMENTAZIONE FOTOGRAFICA - AULA SEZIONE 1**



UNIONE EUROPEA

FONDI
STRUTTURALI
EUROPEI

pon
2014-2020

PER LA SCUOLA - COMPETENZE E AMBIENTI PER L'APPRENDIMENTO - FESR



TAVOLA 3



5 – aula sezione 2 - plesso Battisti



6 – aula sezione 2 - plesso Battisti



7 – aula sezione 2 - plesso Battisti



8 – aula sezione 2 - plesso Battisti

PLESSO CESARE BATTISTI - VIA IX FEBBRAIO, 18 FIRENZE

**Ambienti da arredare:
DOCUMENTAZIONE FOTOGRAFICA - AULA SEZIONE 2**



UNIONE EUROPEA

FONDI
STRUTTURALI
EUROPEI

pon
2014-2020

PER LA SCUOLA - COMPETENZE E AMBIENTI PER L'APPRENDIMENTO - FESR



TAVOLA 4



9 – aula sezione 2 - plesso Battisti



10 – aula sezione 2 - plesso Battisti



11 – aula sezione 2 - plesso Battisti



12 – aula “Covid”, futura aula di arte - plesso Battisti

PLESSO CESARE BATTISTI - VIA IX FEBBRAIO, 18 FIRENZE

**Ambienti da arredare:
DOCUMENTAZIONE FOTOGRAFICA
AULA SEZIONE 2 e AULA DI ARTE**



UNIONE EUROPEA

FONDI
STRUTTURALI
EUROPEI

pon
2014-2020

PER LA SCUOLA - COMPETENZE E AMBIENTI PER L'APPRENDIMENTO - FESR



13 - palestra - plesso Battisti



15 - giardino - plesso Battisti



14 - palestra - plesso Battisti



16 - giardino - plesso Battisti



17 - giardino - plesso Battisti



UNIONE EUROPEA

FONDI STRUTTURALI EUROPEI **pon** 2014-2020

PER LA SCUOLA - COMPETENZE E AMBIENTI PER L'APPRENDIMENTO - FESR



PLESSO JACOPO SALVIATI - VIA BOLOGNESE, 168 - FIRENZE

**Ambienti da arredare:
PLANIMETRIA CON PUNTI DI RIPRESA FOTOGRAFICI**



UNIONE EUROPEA

FONDI
STRUTTURALI
EUROPEI

pon
2014-2020

PER LA SCUOLA - COMPETENZE E AMBIENTI PER L'APPRENDIMENTO - FESR



TAVOLA 7



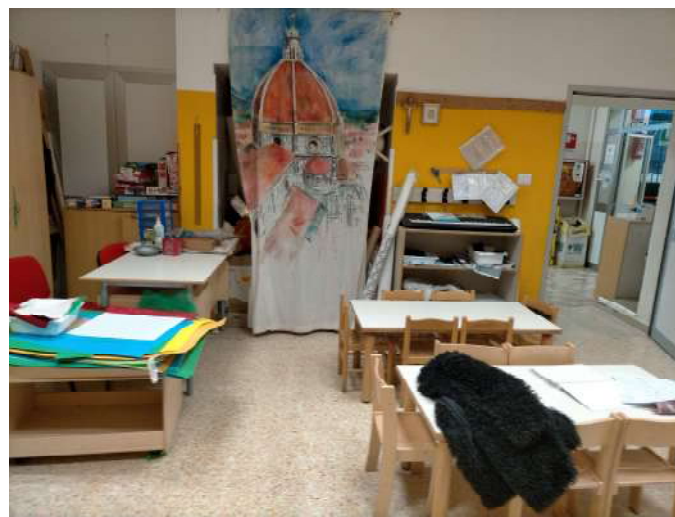
1 – aula sezione 1 - plesso Salvianti



2– aula sezione 1- plesso Salvianti



3– aula sezione 1 - plesso Salvianti



4– aula sezione 1 - plesso Salvianti

PLESSO JACOPO SALVIATI - VIA BOLOGNESE, 168 - FIRENZE

**Ambienti da arredare:
DOCUMENTAZIONE FOTOGRAFICA – AULA SEZIONE 1**



UNIONE EUROPEA

FONDI
STRUTTURALI
EUROPEI

pon
2014-2020

PER LA SCUOLA - COMPETENZE E AMBIENTI PER L'APPRENDIMENTO - FESR



TAVOLA 8



5 – aula sezione 1- plesso Salviati



6 – aula sezione 1 - plesso Salviati



7 – aula sezione 2 - plesso Salviati



8 – aula sezione 2 - plesso Salviati

PLESSO JACOPO SALVIATI - VIA BOLOGNESE, 168 - FIRENZE

**Ambienti da arredare:
DOCUMENTAZIONE FOTOGRAFICA
AULA SEZIONE 1 e AULA SEZIONE 2**



UNIONE EUROPEA

FONDI
STRUTTURALI
EUROPEI

pon
2014-2020

PER LA SCUOLA - COMPETENZE E AMBIENTI PER L'APPRENDIMENTO - FESR



TAVOLA 9



9 – aula sezione 2 - plesso Salviati



10 – giardino- plesso Salviati



11 – giardino- plesso Salviati



12 – giardino- plesso Salviati

PLESSO JACOPO SALVIATI - VIA BOLOGNESE, 168 - FIRENZE

**Ambienti da arredare:
DOCUMENTAZIONE FOTOGRAFICA
AULA SEZIONE 2 e GIARDINO**



UNIONE EUROPEA

FONDI
STRUTTURALI
EUROPEI

PER LA SCUOLA - COMPETENZE E AMBIENTI PER L'APPRENDIMENTO - FESR

pon
2014-2020

ISTITUTO COMPRESIVO PIERACCINI

Viale S. Lavagnini 35 – 50129 Firenze

Tel. 055/489967 – 471484 -474884 – 4631637 - Fax

055/492967

C.F. 94188520483 – Codice Meccanografico FIC84800T

FIC84800T@istruzione.it– FIC84800T@pec.istruzione.it



Fondi Strutturali Europei – Programma Operativo Nazionale “Per la scuola, competenze e ambienti per l’apprendimento” 2014-2020

Asse II - Infrastrutture per l’istruzione – Fondo Europeo di Sviluppo Regionale (FESR) – REACT EU.

Asse V – Priorità d’investimento: 13i – (FESR) “Promuovere il superamento degli effetti della crisi nel contesto della pandemia di COVID-19 e delle sue conseguenze sociali e preparare una ripresa verde, digitale e resiliente dell’economia”

Obiettivo specifico 13.1: Facilitare una ripresa verde, digitale e resiliente dell’economia

Avviso pubblico prot.n. 38007 del 27 maggio 2022 “Ambienti didattici innovativi per la scuola dell’infanzia”

13.1.5 – “Ambienti didattici innovativi per le scuole dell’infanzia”

CODICE PROGETTO: 13.1.5A-FESRPON-TO-2022-68

CUP: F14D22000630006

PROGETTO DEGLI AMBIENTI DIDATTICI-*pleSSI* C.Battisti e J.Salviati

PLANIMETRIE

progettiste: dott.ssa Annalisa Gentile, dott.ssa Laura Saracino

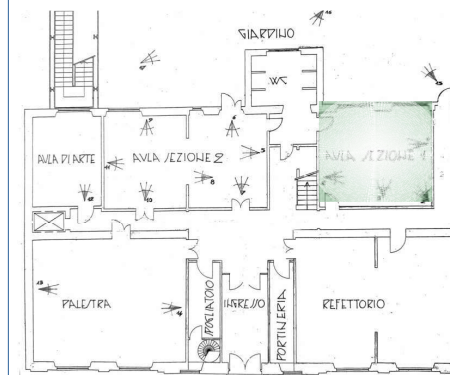
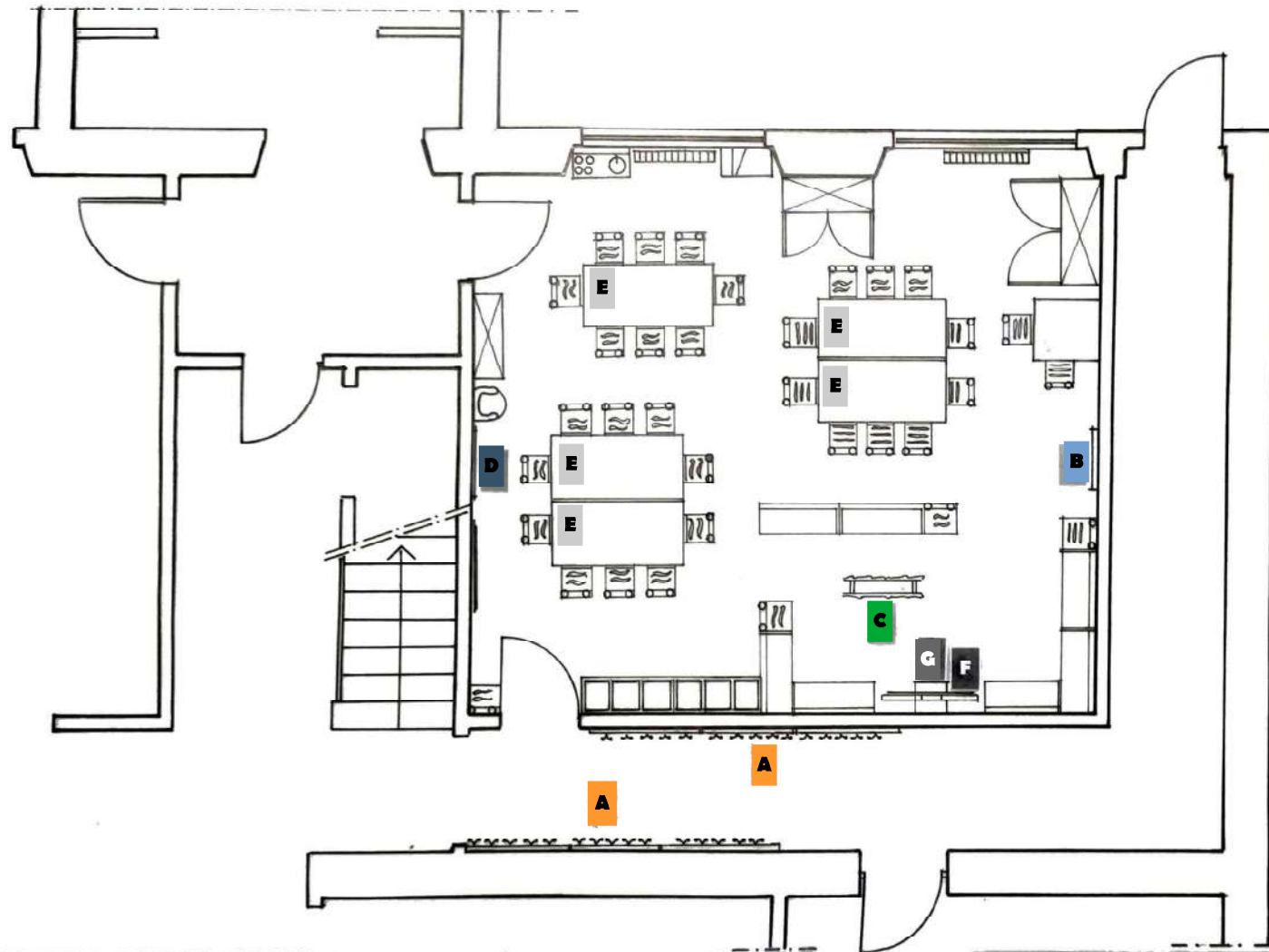


UNIONE EUROPEA

FONDI
STRUTTURALI
EUROPEI

pon
2014-2020

PER LA SCUOLA - COMPETENZE E AMBIENTI PER L'APPRENDIMENTO - FESR



PLESSO BATTISTI
VIA IX FEBBRAIO, 18 - FIRENZE
AULA SEZIONE 1

A	2 Appendiabiti “Bruco” con ganci 472050/839006/472056
B	Specchio di sicurezza H697760
C	Cespuglio portalibri H120997
D	Pannello “Allaccature” H120221
E	5 Tavoli rettangolari H450105
F	Monitor Touch Helgi 65” HV6531
G	Helgi Slim Light Motorizzato Supporto per monitor

Tavola **10**

scala 1:50



UNIONE EUROPEA

FONDI
STRUTTURALI
EUROPEI



PER LA SCUOLA - COMPETENZE E AMBIENTI PER L'APPRENDIMENTO - FESR

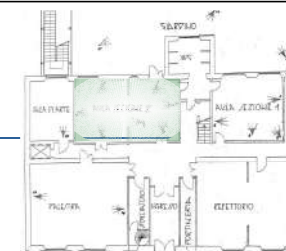


Tavola 11 scala 1:50

PLESSO BATTISTI
VIA IX FEBBRAIO, 18 - FIRENZE

AULA SEZIONE 2

A	Appendiabiti "Bruco" con ganci 472050/839006/472056
B	Specchio di sicurezza H697760
C	Cespuglio portalibri H120997
D	Pannello "Allacciate" H120221
E	5 Tavoli rettangolari H450105
F	Monitor Touch Helgi 65" HV6531
G	Helgi Slim Light Motorizzato Supporto per monitor
H	Tavolo Interattivo 43" HTI4310
GIARDINO	
P O R	Pannelli funzionali <ul style="list-style-type: none"> • Pannello "Carillon" H428543 • Percorsi motricità H428542 • I due obò H 428540
S	3 Montanti in acciaio H424046



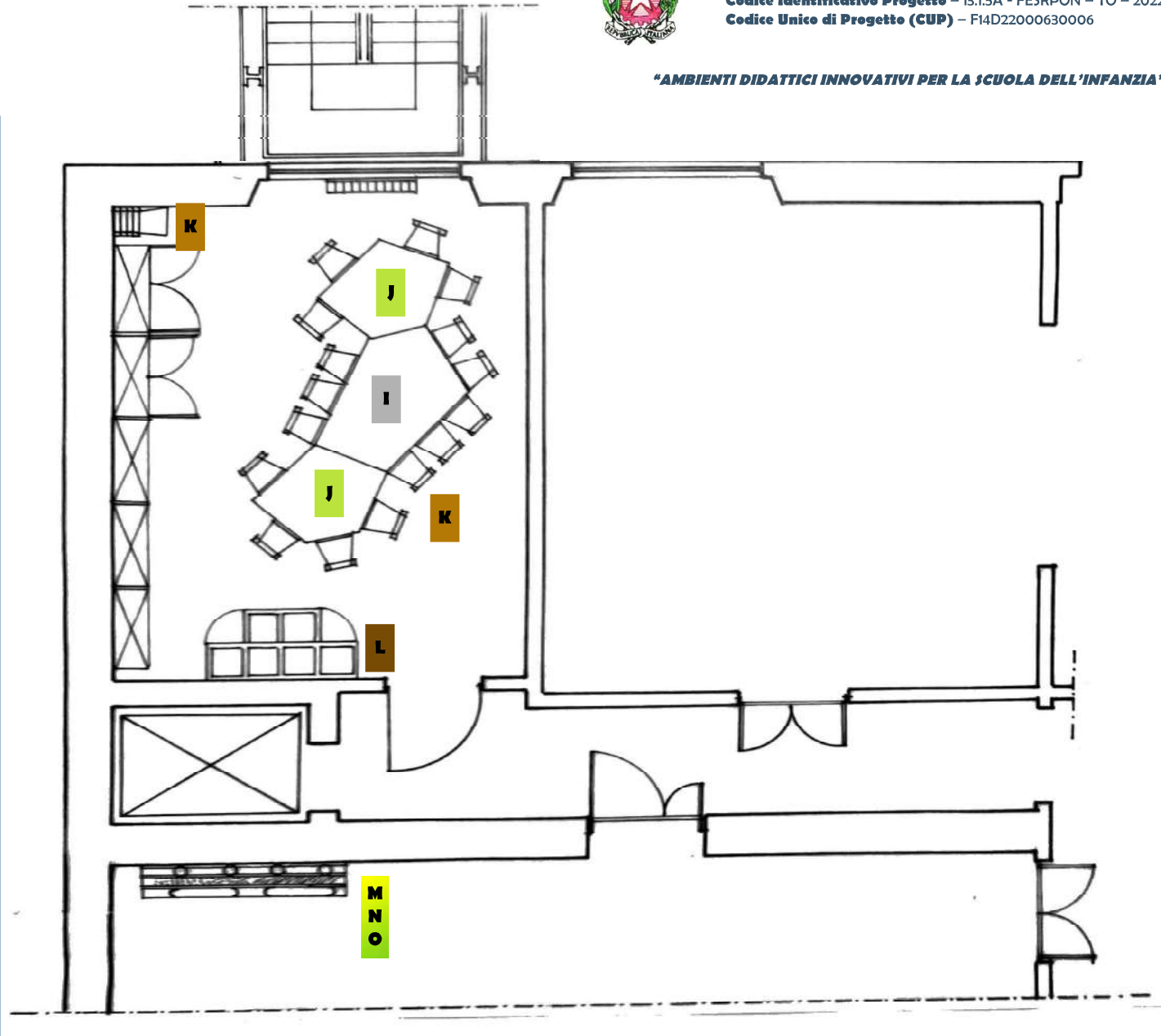


Autorizzazione – AOGABMI – 72962
 Codice Identificativo Progetto – I3.1.5A - FESRPN – TO – 2022 – 68
 Codice Unico di Progetto (CUP) – F14D22000630006



FONDI STRUTTURALI EUROPEI **pon** 2014-2020
 PER LA SCUOLA - COMPETENZE E AMBIENTI PER L'APPRENDIMENTO - FESR

"AMBIENTI DIDATTICI INNOVATIVI PER LA SCUOLA DELL'INFANZIA"



PLESSO BATTISTI
 VIA IX FEBBRAIO, 18 - FIRENZE

AULA DI ARTE

I	Tavolo pentagonale grande H451656
J	Tavolo pentagonale piccolo impilabile H451606
K	20 Sedie "Favorit" impilabili H809330
L	Maxi carrello contenitore pieghevole H124700

PALESTRA

M N O	Assi di equilibrio <ul style="list-style-type: none"> • Rocce di fiume H111831 • Sensoriali H111805 • Oscillanti H111820
----------------------	--

Tavola **12**

scala 1:50

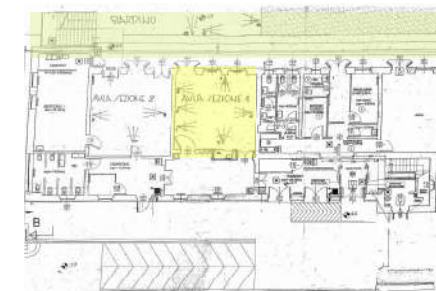
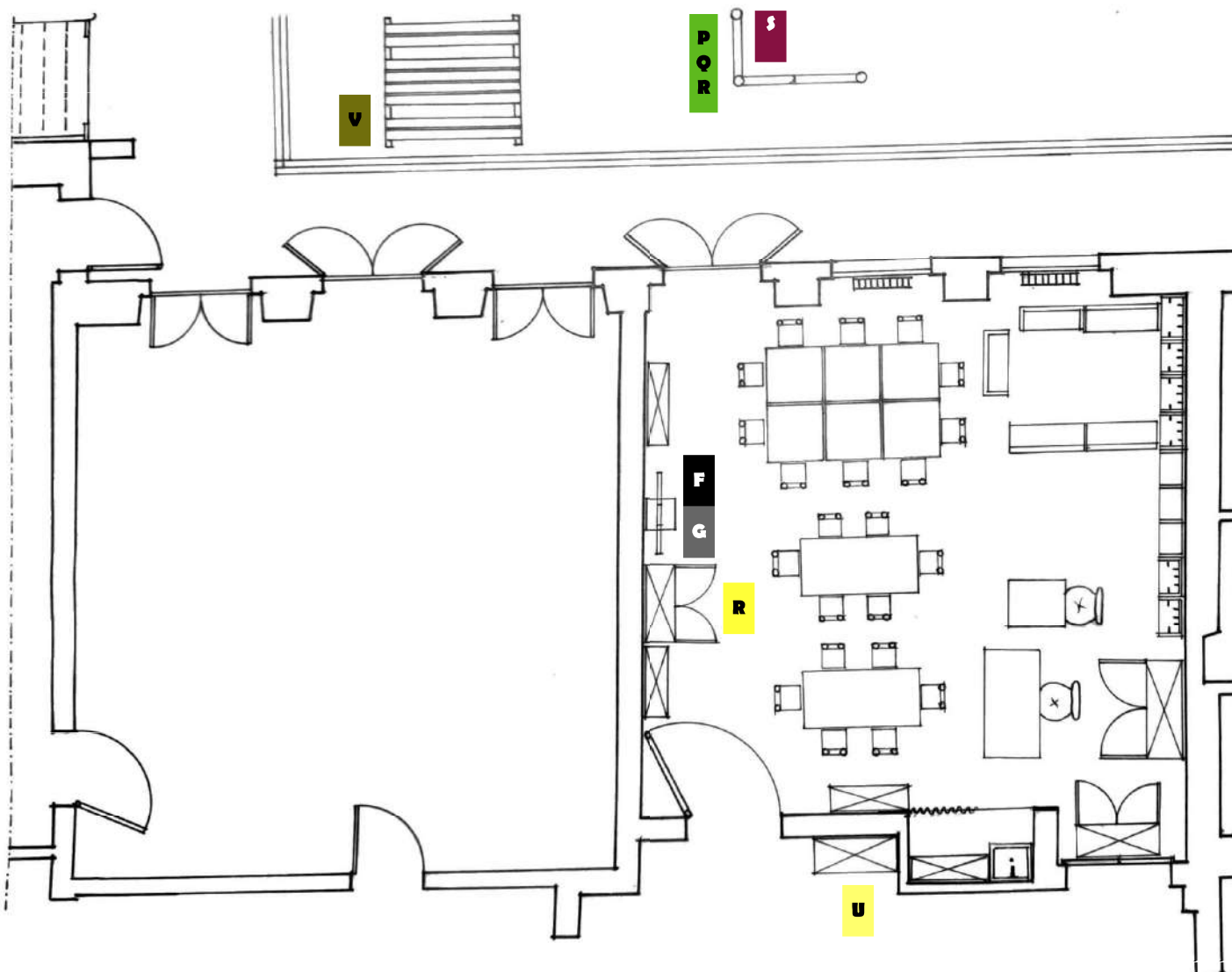


UNIONE EUROPEA

FONDI
STRUTTURALI
EUROPEI



PER LA SCUOLA - COMPETENZE E AMBIENTI PER L'APPRENDIMENTO - FESR



PLESSO SALVIATI

VIA BOLOGNESE, 168 - FIRENZE

AULA SEZIONE 1

U	Scaffale a 4 ruote con 4 ripiani H 433004
R	Mobile 2 ante H 433105
F	Monitor Touch Helgi 65" HV6531
G	Helgi Slim Light Motorizzato Supporto per monitor
GIARDINO	
P O R	Pannelli funzionali <ul style="list-style-type: none"> • Pannello "carillon" H 428543 • Percorsi motricità H 428542 • Due oblò H 428540
S	3 Montanti in acciaio H424046
V	Tavolo pic-nic con panche di seduta H 115464

Tavola 13

scala 1:50



UNIONE EUROPEA

FONDI
STRUTTURALI
EUROPEI



PER LA SCUOLA - COMPETENZE E AMBIENTI PER L'APPRENDIMENTO - FESR

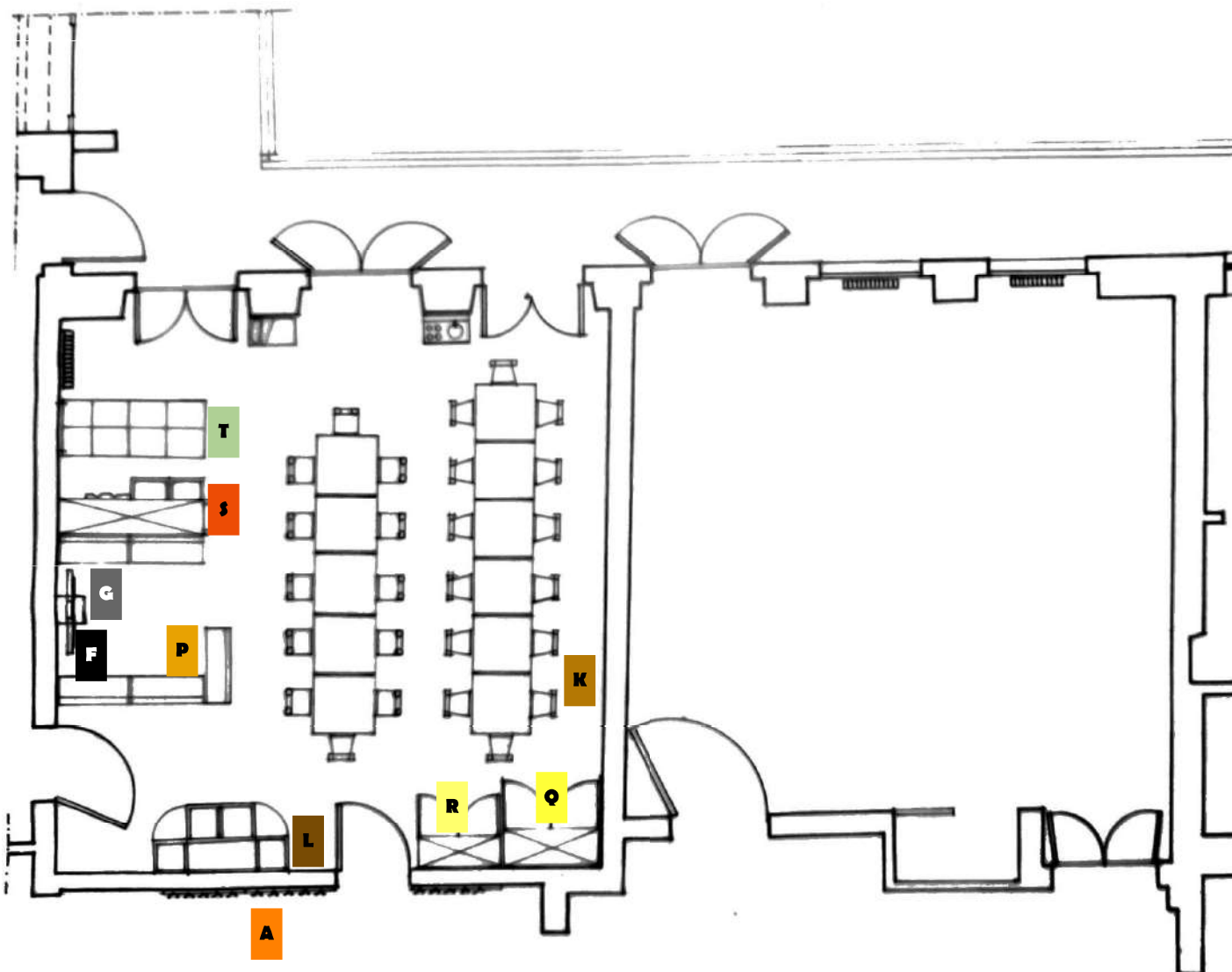
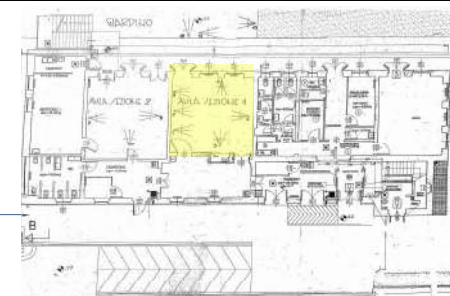


Tavola 14	scala 1:50
-----------	------------

PLESSO SALVIATI <i>VIA BOLOGNESE, 168 – FIRENZE</i> AULA SEZIONE 2	
A	Appendiabiti “Bruco” con ganci 472050/839006/472056
K	15 Sedie “Favorit” con spalliera ATP 40301
P	5 Panche con schienale ATP 40309
L	Maxi carrello contenitore pieghevole H 379547/124700
Q	Armadio 2 ante ATP 50156
R	Mobile 2 ante H 433105
S	Parete mobile “Move-Upp” H 439979
T	Materasso pieghevole a 6 parti H 327724
F	Monitor Touch Helgi 65” HV6531
G	Helgi Slim Light Motorizzato Supporto per monitor





UNIONE EUROPEA



PER LA SCUOLA - COMPETENZE E AMBIENTI PER L'APPRENDIMENTO - FESR

ISTITUTO COMPRENSIVO PIERACCINI

Viale S. Lavagnini 35 – 50129 Firenze

Tel. 055/489967 – 471484 -474884 – 4631637 - Fax

055/492967

C.F. 94188520483 – Codice Meccanografico FIC84800T

FIC84800T@istruzione.it – FIC84800T@pec.istruzione.it



Fondi Strutturali Europei – Programma Operativo Nazionale “Per la scuola, competenze e ambienti per l'apprendimento” 2014-2020

Asse II - Infrastrutture per l'istruzione – Fondo Europeo di Sviluppo Regionale (FESR) – REACT EU.

Asse V – Priorità d'investimento: 13i – (FESR) “Promuovere il superamento degli effetti della crisi nel contesto della pandemia di COVID-19 e delle sue conseguenze sociali e preparare una ripresa verde, digitale e resiliente dell'economia”

Obiettivo specifico 13.1: Facilitare una ripresa verde, digitale e resiliente dell'economia

Avviso pubblico prot.n. 38007 del 27 maggio 2022 “Ambienti didattici innovativi per la scuola dell'infanzia”

13.1.5 – “Ambienti didattici innovativi per le scuole dell'infanzia”

CODICE PROGETTO: 13.1.5A-FESRPN-TO-2022-68

CUP: F14D22000630006

PROGETTO DEGLI AMBIENTI DIDATTICI-*pleSSI* C.Battisti e J.Salviati

SCHEDE TECNICHE ARREDI

progettiste: dott.ssa Annalisa Gentile, dott.ssa Laura Saracino



UNIONE EUROPEA

FONDI
STRUTTURALI
EUROPEIpon
2014-2020

PER LA SCUOLA - COMPETENZE E AMBIENTI PER L'APPRENDIMENTO- FESR

LudoVico®
DOVE ABITA IL GIOCOLudoVico®
DOVE ABITA IL GIOCOLudoVico®
DOVE ABITA IL GIOCO

Spett.le

I.C. PIERACCINI

Bologna 30/01/2023

Oggetto: Scheda tecnica

Numero articolo: 379547



Quando è chiuso, tutto è riposto al sicuro. Quando si aprono le due ali laterali, il contenuto è ben disposto e a portata di mano. L'armadio può essere chiuso a chiave

- facile da aprire,
 - chiudere e far scorrere grazie alle 12 ruote (di cui 4 con bloccaggio totale).
 - Scomparto carta con alzatina in vetro acrilico
 - Barre in alluminio per assicurare che non cada nulla
- con sistema a binario per l'inserimento di scatole di materiale.

La dimensione dello scomparto nell'accessorio può essere variata grazie a divisori inseribili in modo flessibile.

Ampio: 72,2 cm
Altezza: 104,8 cm
Profondità: 91,4 cm
Aperto cm 147,8x46,4x104,8h
Marca: HABA Pro

Spett.le

I.C. Pieraccini

Bologna 30/01/2023

Oggetto: Scheda tecnica

Codice articolo: 439979



Composizione mobili-parete move-upp, in legno di betulla lucidato al naturale, anta scorrevole

Dimensioni cm 185x38x91,5h

10 anni di garanzia

Spett.le

I.C. Pieraccini

Bologna 30/01/2023

Oggetto: Scheda tecnica

Numero articolo: 697760



Specchio di sicurezza con cornice in legno massello di faggio, il materiale di montaggio è incluso nella consegna, così puoi attaccare facilmente lo specchio alla parete immediatamente. Incl. Materiale di montaggio.

- realizzato in vetro di sicurezza da 9 mm di spessore
- con una robusta struttura in legno massello di faggio
- Montaggio possibile in formato verticale e orizzontale
- Specchio di sicurezza con bordi molati (nessun rischio di lesioni)
- Incollato sul retro con una pellicola resistente che tiene insieme i frammenti
- Chiusura con 2 ganci
- protezione aggiuntiva contro il sollevamento grazie alle alette sul bordo inferiore dello specchio che possono essere avvitate alla parete

Ampio: 60cm
Altezza: 127,8cm
Marca: HABA Pro
Materiale: faggio, altro materiale



UNIONE EUROPEA



PER LA SCUOLA - COMPETENZE E AMBIENTI PER L'APPRENDIMENTO - FESR

**LudoVico**
DOVE ABITA IL GIOCO**LudoVico**
DOVE ABITA IL GIOCO**LudoVico**
DOVE ABITA IL GIOCO

Bologna 30/01/2023

Oggetto: Scheda tecnica

Numero articolo: 1433004

Spett.le

I.C. Pieraccini

**Unità scaffali con 4 ripiani montato su 4 ruote di cui due bloccabili.**

Ci sono molti giocattoli nelle stanze di gruppo degli asili nido e degli asili. Alla fine della giornata, ovviamente, tutti hanno bisogno di un posto. Cosa sarebbe più adatto di un armadio a scaffale? C'è molto spazio per riporre tutti i tipi di giocattoli nei cinque scomparti. Poiché l'armadio è aperto, i bambini possono riordinare i giocattoli da soli dopo aver giocato e imparare a lavorare autonomamente in tenera età. Ma lo scaffale non è adatto solo come mobile contenitore, ma anche come divisorio. Ad esempio, le aree di gioco e di artigianato possono essere separate l'una dall'altra.

- Vero legno di betulla
- con 4 ripiani
- 10 anni di garanzia

Ampio: 92,5 cm
Altezza: 79 cm
Profondità: 38 cm

Materiale: Vero legno di betulla, impiallacciatura chiara

ART.327724

Bologna 30/01/2023

Oggetto: Scheda tecnica

Numero articolo: 433105.

Spett.le

I.C. Pieraccini



L'armadio con ante girevoli può essere utilizzato in modo flessibile: che si tratti di una stanza dell'asilo nido con un angolo per gattonare o di una stanza di gruppo con un'area creativa... L'armadio offre la soluzione giusta per tutte le esigenze e offre molto spazio di archiviazione. Id anche come divisorio. In questo modo, il gioco e il relax possono essere separati l'uno dall'altro hanno comunque luogo in una stanza. L'armadio con ante girevoli è realizzato in vero legno betulla ed è estremamente robusto.

- può essere utilizzato in modo flessibile
- con 2 ripiani

Ampio: 92,5 cm
Altezza: 79 cm
Profondità: 39 cm

Materiale: Vero legno, impiallacciatura chiara

Bologna 30/01/2023

Oggetto: Scheda tecnica

Codice articolo: ATP50156

**ARMADIO A 2 ANTE**

Interamente realizzato in nobilitato colorato a massa di alta resistenza. Composto da 2 elementi affiancati per i quali sono disponibili per ogni elemento n. 3 ripiani regolabili a intervalli da 32 mm. Il sistema di bloccaggio dei ripiani è di tipo che impedisce l'uscita e dispone di 4 blocchi per rendere il ripiano, all'occorrenza, anche fisso per garantire ulteriore sicurezza.

La scocca dell'armadio è bordata da abs colorato antinfortunistico.

Dispone di n. 2 ante medie con robuste cerniere a 135° che si manovrano tramite pomelli in plastica da cm. 10 di diametro estremamente comodi e sicuri.

L'armadio ha una base h 20 cm. in metallo verniciato in polvere epossidica ad alta resistenza con 4 piedi a forma quadrata da mm. 40x40x1,5 collegati tra loro da n. 4 traverse 40x20x1,5 orizzontali per lasciare ampia possibilità di pulizia, di areazione e conferire enorme stabilità e resistenza negli eventuali spostamenti dell'armadio stesso.

cm. 120x42x148h



UNIONE EUROPEA



LudoVico®
DOVE ABITA IL GIOCO

LudoVico®
DOVE ABITA IL GIOCO

LudoVico®
DOVE ABITA IL GIOCO

Bologna 30/01/2023

Spett.le

I.C. PIERACCINI SALVIATI

Oggetto: Scheda tecnica
Numero articolo: 450105



Tavolo Rettangolare gambe in legno.

Il piano del tavolo è costituito da molti strati di impiallacciatura di vero legno di betulla incollati trasversalmente. Questo li rende straordinariamente stabili. Anche chi è in carrozzina può giocare, lavorare, studiare o mangiare comodamente a tavola grazie alle singole gambe. La superficie del tavolo è disponibile in diversi colori e materiali.

La tabella move.upp tiene conto delle specifiche DIN EN 1729

Lunghezza: 120 cm
Ampio: 60 cm
Peso prodotto: 25 kg _
Marca: HABA Pro
Materiale: vero legno

Bologna 30/01/2023

Spett.le

I.C. PIERACCINI

Oggetto: Scheda tecnica
Numero articolo: 451606



Tavolo grow.upp pentagonale gambe in legno con piedini di cui due con ruote.

Il tavolo pentagonale è flessibile, mobile e può essere combinato in molti modi. Diversi tavoli grow.upp pentagonali di diverse altezze possono essere accostati per risparmiare spazio.

Impiallacciatura in vero legno
versatile tavolo da sala combinabile.

Lunghezza: 120 cm
Ampio: 110 cm
Linea di prodotto: move•upp®
Marca: HABA Pro
Materiale: vero legno

Bologna 30/01/2023

Spett.le

I.C. Pieraccini

Oggetto: Scheda tecnica
Codice articolo: 428583



Pannello funzionale Carillon, Fila di campane accordate pentatonicamente. Ogni campana ha il proprio mazzuolo mobile, quindi deve essere prima posizionato correttamente per produrre un buon suono.

I pannelli sono realizzati in polietilene.

-estremamente robusti
-non presenta valori IPA (sostanze nocive)
-estremamente resistenti agli agenti atmosferici e ai raggi UV
-colorati in ogni loro parte.
Dimensioni lunghezza 1,07m



UNIONE EUROPEA

FONDI
STRUTTURALI
EUROPEIpon
2014-2020

PER LA SCUOLA - COMPETENZE E AMBIENTI PER L'APPRENDIMENTO - FESR

LudoVico®
DOVE ABITA IL GIOCOLudoVico®
DOVE ABITA IL GIOCOLudoVico®
DOVE ABITA IL GIOCO

Spett.le

I.C. Pieraccini

Bologna 30/01/2023

Oggetto: Scheda tecnica
Codice articolo: ATP40309

Panca con schienale, pioli in faggio massello, schienale e seduta con tagli orizzontali, rinforzi nelle gambe e nella seduta.

La panca è verniciata con verniciatura all'acqua atossica e di grande rendimento, che lascia al legno un aspetto reale che caratterizza ogni venatura e colore.

Altezza seduta cm 31
Lunghezza cm 88
Profondità cm 33

Bologna 30/01/2023

Oggetto: Scheda tecnica
Numero articolo: 809330

Perfetto per la scuola materna

I bambini dell'asilo possono sedersi comodamente sulla sedia impilabile con un'altezza della seduta di 31 cm grazie alla seduta ergonomica. Le parti portanti in legno massello di faggio rendono inoltre la sedia particolarmente robusta. Inoltre, è impilabile grazie alle gambe posteriori e può essere riordinato risparmiando spazio. Il suo peso leggero rende facile anche per i più piccoli trasportare la sedia. La sedia impilabile colpisce per uno schienale appositamente fresato su cui possono essere appesi zaini e borse. Ciò significa che i bambini hanno tutto a portata di mano sulla sedia.

- sedile ergonomico
- non inclinabile
- impilabile per risparmiare spazio
- comodo e stabile
- parti portanti in legno massello di faggio

10 anni di garanzia

GS testato da TÜV secondo DIN EN 1729-1/02-16, DIN EN 1729-2/03-16, AFPS GS 2014-01.

Ampio: 36 cm
Altezza: 31 cm
Peso prodotto: 3,1 kg _
Marca: HABA Pro
Materiale: faggio

Spett.le

I.C. Pieraccini

Bologna 30/01/2023

Oggetto: Scheda tecnica
Codice articolo : ATP40301

Realizzata interamente in massello di faggio.

I 4 piedi, di cui ognuno provvisto di gommino ammortizzatore antirumore, che sorreggono la seduta. Tutti i piedi con pioli forniti in faggio, hanno inseriti tra loro rinforzi, di cui 2 alla base e 2 a media altezza, lavorazione che le conferisce estrema resistenza agli urti e al tempo. La sedia è verniciata con verniciatura all'acqua atossica e di grande rendimento, che lascia al legno un aspetto reale che caratterizza ogni venatura e colore. La sedia non è del tipo accatastabile.
Altezza seduta 31 cm

Spett.le

I.C. Pieraccini



UNIONE EUROPEA

FONDI
STRUTTURALI
EUROPEI



PER LA SCUOLA - COMPETENZE E AMBIENTI PER L'APPRENDIMENTO - FESR



LudoVico®
DOVE ABITA IL GIOCO

Spett.le

I.C. Pieraccini

Bologna 30/01/2023

Oggetto: Scheda tecnica
Codice articolo: 472050



Ogni elemento ha 5 ganci metallici (acciaio) doppi. Può essere combinato secondo le vostre esigenze o espandibile con pezzi centrali.

Materiale in legno di betulla

Sezione di testa sinistra L 117 x H 41 x P 6 cm

LudoVico®
DOVE ABITA IL GIOCO

Spett.le

I.C. Pieraccini

Bologna 30/01/2023

Oggetto: Scheda tecnica
Codice articolo: 839006



Elemento appendiabiti intermedio lineare con doppio gancio di sicurezza (in acciaio).

Materiale: legno di betulla.

Dimensioni cm 100x6x12,8h

LudoVico®
DOVE ABITA IL GIOCO

Spett.le

I.C. Pieraccini

Bologna 30/01/2023

Oggetto: Scheda tecnica
Codice articolo: 472056



Elemento appendiabiti coda terminale con doppio gancio di sicurezza in acciaio.

Materiale: legno di betulla

Dimensioni: cm 113x6x41h



UNIONE EUROPEA

FONDI
STRUTTURALI
EUROPEIpon
2014-2020

PER LA SCUOLA - COMPETENZE E AMBIENTI PER L'APPRENDIMENTO - FESR

LudoVico®
DOVE ABITA IL GIOCOLudoVico®
DOVE ABITA IL GIOCOLudoVico®
DOVE ABITA IL GIOCO

Spett.le

I.C. Pieraccini

Bologna 30/01/2023

Oggetto: Scheda tecnica

Numero articolo: 120221



Tante chiusure: bottone, allacciatura, fibbia, cerniera, velcro, bottone a pressione, pantalone e chiusura con cordino. Attrezzature di montaggio inclusa

10 Anni di garanzia

- Offre attività per diverse fasce d'età
- nessuna parte sciolta
- promuove la percezione e la motricità fine

Dimensioni: cm 65x69,5h

Materiale: Di legno betulla

LudoVico s.r.l a socio unico – via Emilia Ponente 479, Bologna – P.Iva e C.F. 03624991208
Cap. soc. euro 10.000,00 - tel: 051 4856599 – e-mail: ludovico@ludovico.it

Spett.le

I.C. Pieraccini

Bologna 30/01/2023

Oggetto: Scheda tecnica



Numero articolo: 120997

Cespuglio porta libri, i fiori sono scorrevoli colorati e un simpatico coniglio ti invitano a giocare. Il prato del libro può essere avvitato al muro.

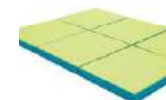
Dimensioni: cm 76,6x16,5x43,5

Materiale: Legno di betulla

LudoVico s.r.l a socio unico – via Emilia Ponente 479, Bologna – P.Iva e C.F. 03624991208 – Rea BO 539660
Cap. soc. euro 10.000,00 - tel: 051 4856599 – e-mail: ludovico@ludovico.it

Bologna 30/01/2023

Oggetto: Scheda tecnica



Numero articolo: 327724

Materasso pieghevole doppio, superficie di riposo 180 x 140 cm, superficie di seduta circa 65 x 45 cm

È rapidamente pronto per l'uso e rapidamente ripiegato. Il resistente materasso matrimoniale pieghevole può essere utilizzato in molti modi: può essere utilizzato come piano di appoggio, comodo letto singolo, spostato a forma triangolare, diventa un divertente nascondiglio o un tunnel per gattonare. Le chiusure in ferro consentono di fissare saldamente i materassi. Rivestimento in similpelle resistente e lavabile con sapone.

- facile da piegare
- durevole

Spessore: 5 cm

Peso prodotto: 7,65 kg

Materiale esterno: ecopelle

LudoVico s.r.l a socio unico – via Emilia Ponente 479, Bologna – P.Iva e C.F. 03624991208 – Rea BO 539660
Cap. soc. euro 10.000,00 - tel: 051 4856599 – e-mail: ludovico@ludovico.it



UNIONE EUROPEA

FONDI
STRUTTURALI
EUROPEI

pon
2014-2020

PER LA SCUOLA - COMPETENZE E AMBIENTI PER L'APPRENDIMENTO - FESR



LudoVico®
DOVE ABITA IL GIOCO

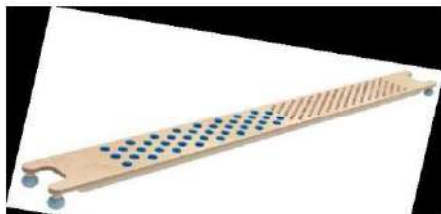
Bologna 30/01/2023

Spett.le

I.C. Pieraccini

Oggetto: Scheda tecnica

Codice articolo: 111805



Asse di equilibrio del Fachiro

Con spazzole rotonde di plastica e tasselli di legno.

In vero legno di betulla, portata fino a 110 kg., verniciato a polvere. Con 4 sfere di gomma posizionate negli angoli con un diametro di 50mm ciascuna consentono alla tavola di non scivolare, dà protezione per il pavimento, sicuro da appendere.

Dimensioni lunghezza 216cm, larghezza 20 cm spessore 21mm

LudoVico s.r.l a socio unico – via Emilia Ponente 479, Bologna – P.Iva e C.F. 03624991208 – Rea BO 539660
Cap. soc. euro 10.000,00 - tel: 051 4856599 – e-mail: ludovico@ludovico.it

LudoVico®
DOVE ABITA IL GIOCO

Bologna 30/01/2023

Spett.le

I.C. Pieraccini

Oggetto: Scheda tecnica

Codice articolo: 111820



Asse con bilancieri

1 pedana inclinabile in diagonale e 1 pedana inclinabile lateralmente, montate su elementi in gomma. Materiale: betulla, metallo, gomma. 10 Anni di garanzia
Verniciato a polvere, portata massima 110kg.

Dimensioni lunghezza 216 larghezza 20 cm spessore 21mm

LudoVico s.r.l a socio unico – via Emilia Ponente 479, Bologna – P.Iva e C.F. 03624991208 – Rea BO 539660
Cap. soc. euro 10.000,00 - tel: 051 4856599 – e-mail: ludovico@ludovico.it

LudoVico®
DOVE ABITA IL GIOCO

Bologna 30/01/2023

Spett.le

I.C. Pieraccini

Oggetto: Scheda tecnica

Codice articolo: 111831



Asse di equilibrio Pietre di fiume

4 pedate rotonde (Ø 20 cm), montate su elementi in gomma, inclinabili lateralmente o in diagonale.
10 anni di garanzia in vero legno di betulla portata massima 110kg.

Con 4 sfere di gomma (Ø 50 mm) posizionate negli angoli compongono la tavola per mettendo ad essa di non scivolare, come protezione del pavimento, sicuro da appendere.

Dimensioni lunghezza cm 216, larghezza 20 cm spessore 21mm

LudoVico s.r.l a socio unico – via Emilia Ponente 479, Bologna – P.Iva e C.F. 03624991208 – Rea BO 539660
Cap. soc. euro 10.000,00 - tel: 051 4856599 – e-mail: ludovico@ludovico.it



UNIONE EUROPEA



PER LA SCUOLA - COMPETENZE E AMBIENTI PER L'APPRENDIMENTO - FESR



LudoVico®
DOVE ABITA IL GIOCO

LudoVico®
DOVE ABITA IL GIOCO

LudoVico®
DOVE ABITA IL GIOCO

Bologna 30/01/2023

Spett.le
I.C. Pieraccini

Oggetto: Scheda tecnica
Numero articolo: 115464



Tavolo da pic-nic per esterni.

- compatto e leggero
- viene consegnato completamente assemblato
- in legno di pino oliato

Ampio: 160cm _

Altezza: 59 cm altezza tot -seduta 35cm

Peso prodotto: 11 kg _

Materiale: Pino

Bologna 30/01/2023

Spett.le
I.C. Pieraccini

Oggetto: Scheda tecnica
Codice articolo:420446



Palo in acciaio Inox V2A. Altezza 136 cm.

Bologna 30/01/2023

Spett.le
I.C. Pieraccini

Oggetto: Scheda tecnica
Codice articolo:428542



Parete funzionale Motricità, Può essere utilizzato su entrambi i lati con diversi elementi scorrevoli.

I pannelli sono realizzati in polietilene.

- estremamente robusti
- non presenta valori IPA (sostanze nocive)
- estremamente resistenti agli agenti atmosferici e ai raggi UV
- colorati in ogni loro parte.

Dimensioni lunghezza 1,07 m



UNIONE EUROPEA



ISTITUTO COMPRENSIVO PIERACCINI

Viale S. Lavagnini 35 – 50129 Firenze

Tel. 055/489967 – 471484 -474884 – 4631637 - Fax

055/492967

C.F. 94188520483 – Codice Meccanografico FIC84800T

FIC84800T@istruzione.it – FIC84800T@pec.istruzione.it



Fondi Strutturali Europei – Programma Operativo Nazionale “Per la scuola, competenze e ambienti per l’apprendimento” 2014-2020

Asse II - Infrastrutture per l’istruzione – Fondo Europeo di Sviluppo Regionale (FESR) – REACT EU.

Asse V – Priorità d’investimento: 13i – (FESR) “Promuovere il superamento degli effetti della crisi nel contesto della pandemia di COVID-19 e delle sue conseguenze sociali e preparare una ripresa verde, digitale e resiliente dell’economia”

Obiettivo specifico 13.1: Facilitare una ripresa verde, digitale e resiliente dell’economia

Avviso pubblico prot.n. 38007 del 27 maggio 2022 “Ambienti didattici innovativi per la scuola dell’infanzia”

13.1.5 – “Ambienti didattici innovativi per le scuole dell’infanzia”

CODICE PROGETTO: 13.1.5A-FESRPON-TO-2022-68

CUP: F14D22000630006

PROGETTO DEGLI AMBIENTI DIDATTICI-plexsi C.Battisti e J.Salviati **schede tecniche dotazioni informatiche e materiali didattici**

progettiste: dott.ssa Annalisa Gentile, dott.ssa Laura Saracino



UNIONE EUROPEA



PER LA SCUOLA - COMPETENZE E AMBIENTI PER L'APPRENDIMENTO - FESR



> NOME PRODOTTO

KUBO Coding Starter Set
Ideale per 2-3 studenti

Età: 4+



KUBO Coding Starter Set è il punto di partenza ideale per introdurre il coding e il pensiero computazionale a scuola a partire dai 4 anni. È possibile insegnare le funzioni, le funzioni annidate e i cicli in modo semplice e logico. KUBO fornisce anche un set di lezioni e guide per l'insegnante per rendere tutto ancora più facile.

> CONTENUTO DEL KIT

- 1 KUBO (corpo + testa)
- 1 cavo di ricarica USB
- 46 TagTiles (14 avanti, 6 a sinistra, 6 a destra, 4 tessere registrazione blue e rosse con relativa tessera play, 2 tessere di ciclo, numeri da 1 a 10)
- 1 mappa delle attività divisa in 4 grandi pezzi di puzzle
- Materiale online gratuito.

> BENEFICI

- Facile da utilizzare.
- Basato sul concetto unico di TagTiles che coinvolge completamente l'approccio hands-on ed assolutamente privo di tablet o computer.
- Facilmente adattabile nei diversi livelli di apprendimento.

> CI TROVI ANCHE SU MEPA

Kubo Coding Starter Set: LI1030

Kubo Coding+: LI10102
Kubo Coding++: LI10103



SVILUPPARE IL PENSIERO COMPUTAZIONALE

KUBO accompagna i ragazzi dall'essere principianti fino ad essere esperti programmatori grazie a 3 pacchetti di tessere che consentono loro di provare con mano le diverse tematiche. Ideale sia per introdurre che per rafforzare le competenze di coding anche con i più piccoli.

1

KUBO Coding introduce i concetti di funzione, ciclo e funzioni annidate



2

KUBO Coding+ aggiunge il tempo, distanza, velocità e direzione



3

KUBO Coding++ introduce i concetti di evento, variabili e condizioni



COMBINA I DIVERSI SET DI KUBO PER MASSIMIZZARE L'APPRENDIMENTO



- Potrai avere:
- 1x KUBO robot con il cavo USB di ricarica
 - 46x TagTiles di base
 - 1x Mappa delle attività
 - 1x Kubo Coding+ TagTiles contenente 44 tessere aggiuntive
 - 1x Kubo Coding++ TagTiles contenente 44 tessere aggiuntive
 - 1x Kubo Coding Math con 50 nuove tessere
 - Lezioni e idee gratuite



UNIONE EUROPEA

FONDI
STRUTTURALI
EUROPEI

pon
2014-2020

PER LA SCUOLA - COMPETENZE E AMBIENTI PER L'APPRENDIMENTO - FESR



www.2fmultimedia.it
info@2fmultimedia.it
info@2fmultimedia.it

Tavolo Interattivo 43" 3 in 1

Studiato per la collaborazione degli studenti più piccoli.

Touch (integrato) | Tecnologia capacitiva | Android 11
Speaker 12Wx2 integrati | USB Type-C Full-Link

HTI4310
TAVOLO INTERATTIVO 43"

5 Anni
Garanzia

CE ErP

Compatibile

Tecnologia Zone-Ges per consentire interazioni più ricche con maggiore precisione e riduzione dei clicchi.

2x USB-A, 1x HDMI In, 1x HDMI Out, 1x USB Type-C Full-Link

Touch screen capacitivo 49" ad alta tecnologia anti-riflesso

Speaker stereo integrati 12Wx2 Potenza complessiva di 24W

Processore Qualcomm Snapdragon 710 4GB RAM, 64GB ROM

3 modalità di utilizzo: Design ergonomico e sicuro, Antigraffio e resistente ai liquidi

HTI4310 | Tavolo Interattivo 43" Wi-Fi

Dettagli

Design sicuro

Progettato per garantire
Resistenza e Sicurezza

1. Cliccando alle parti sollevate il tavolo può essere spostato in avanti o indietro con facilità e in modo sicuro, per facilitare il movimento degli insegnanti.
2. Il cuneo di alimentazione è integrato nella struttura, per minimizzare il rischio di caduta dei bambini.

Tavolo Interattivo

Per Impartire da un nuovo punto di vista

Video

Per un'esperienza più immersiva nei contenuti multimediali

Poster

Per arricchire lo spazio del tuo piccolo

Un tavolo per tre modalità di utilizzo

Scheda Tecnica

Codice HTI 4310		Versione sistema		
SPECIFICAZIONI	Identificazione	HTI-CT1	Android 11	
	Qualità	Qualità	Qualità Core A55	
	Area Display	43", a 120Hz	RAM	4 GB
	Diagnostica	43"	ROM	64 GB
	Aspetti audio	160	Applicazioni compatibili	Google, Google Apps, Microsoft Office, Microsoft Teams, Cisco Webex, Zoom, Google Chrome, Mozilla Firefox, Microsoft Edge, Samsung Internet
	Resoluzioni	1920x1080 HD	Instalazione di app	Tutte le app compatibili con la versione Android di sistema
	Profondità camera	1,17 mm (0,046")	Capacità massima	1TB NV
	Luminosità	400 cd/m²	Consumo Standby	0,5W (Standby)
	Contrasto	1.300:1	Tempo di vita	10000 ore
	Angolo di visione	178° V / 178° H	Disposizione cabine	Varista Integrata (Indica)
DATI TECNICI	Tempo di risposta	2,2 ms	Contenuto confezione	1x EU Cavo di alimentazione, Manuale Utente
	Tecnologia Touch	Capacitiva	Software incluso	Garanzia Browser
	Touch	10x10 a 40	Certificazioni	CE, RoHS e 2011
	Trasmissione Infrarossi	8750 e 8750A	Garanzia	Salvo approvazione di cui 2 anni di vita
	Superficie	Staccata in metallo, sotto lampadario antiscalfi		
CONDIZIONI AMBIENTALI DI UTILIZZO	Dimensioni schermo	1283 x 823 x 50 mm (L x H x P)		
	YESA	800 x 400 mm		
	Porte	2x USB-A, 1x USB Type-C Full-Link, 1x HDMI In, 1x HDMI Out		
	Connettività	Ethernet LAN, Wi-Fi, Bluetooth		
	Potenza speaker	12W x 2		
Temperatura operativa		0°C - 40°C	Temperatura di stoccaggio	0°C - 40°C
Umidità operativa		10% - 90%RH	Umidità di stoccaggio	10% - 90%RH
Vibrazioni		0,1mm - 0,2mm	Altitudine	inferiore a 5000 metri

Design & Technology



UNIONE EUROPEA



OPS Standard

Intel i5/i7 10th gen CPU
4/8 GB RAM | 256 GB SSD



OPS HELGI Serie H64

Il mini PC per monitor interattivo modello H64 è un modulo OPS ad alte prestazioni basato sulla famiglia di CPU Intel Comet Lake-U, che garantisce un consumo ridotto e dispone di connettività cablata e wireless integrati. Le potenti prestazioni di elaborazione di processi e le ottime prestazioni grafiche grazie al chip dedicato rendono il OPS H64 ideale per applicazioni su schermi di grandi dimensioni.

Processore Intel® CORE i5/i7 10th Generation

SO-DIMM DDR4 4GB / 8GB

1x IAE (DP / HDMI)
1x HDMI, supporto 4K display

1x M.2 (2242/2280) 256 GB

1x USB 3.0, 1x USB 2.0, 2x USB 3.1, 1x USB 3.2 type-C

1x RJ45
2x antenna Wi-Fi
Bluetooth 4.2

Da 10h CC (per 10h di lavoro attivo)



OPS HELGI Serie H64

Scheda Tecnica

Codice Serie H64		Interfacce I/O	
CPU	Intel Comet Lake-U Series Processor (i5/i7/i9) a seconda generazione	USB 3.0 Type-A, 1 USB 3.1 Type-A, 1 USB 2.0 Type-A, 1 USB 3.2 Type-C	F. Audio Line Out, 1.33mm Mic-In
Spazio	1x0 GHz fino a 20 GHz Cache 8 MB Intel Turbo Cache	Tecnologia	ON/Off DC
Numero di Core	4	CPU Power	5W
Numero di Thread	8	Standby Power	0.5W
Chipset	4000GPI	Modalità	Modalità ventilatore passiva
Scheda grafica	Intel HD 530	Dimensioni (p. x l. x h)	90 x 70 x 10 mm
Memoria RAM	4GB (8GB/16GB/32GB) (a seconda della configurazione)	Temperatura operativa	0°C - 40°C
Memoria SSD	256GB SSD Intel Optane M.2 (2242/2280)	Umidità relativa	5% - 95% RH (non condensante)
LAN	Intel HD 530	Base	Case 10kg
Interfacce	1x DP/DP++	Sistemi operativi supportati	Windows 10 / Windows 11 / Linux
Connettività	Supporto AGENT, Intel vPro, Wi-Fi 6E, Bluetooth 5.2	Certificazioni	CE, FCC, EMC, LVD/RED, RoHS, REACH, EN62368-1, EN60950-1, EN60730-1
Alimentazione	5V	Categoria	Termoconducibile

MS4500000	MS4500426	MS4500826	MS4700000	MS4700826
61020U Dual-core	61020U 8GB RAM 4GB SSD	61020U 16GB RAM 8GB SSD 256GB	11900U Dual-core	11900U 8GB RAM 8GB SSD 256GB



UNIONE EUROPEA

FONDI STRUTTURALI EUROPEI



PER LA SCUOLA - COMPETENZE E AMBIENTI PER L'APPRENDIMENTO - FESR





www.helgitaly.com

Monitor Interattivo 65"

40 tocchi contemporanei LED ULTRA HD

Touch integrato | Tecnologia ad infrarossi | Speaker HWV2 integrati | Sensore di luce ambientale | USB Type-C Full-Link

HV6531WM
MONITOR INTERATTIVO 65" RDM-READY

65" TV 4K

5 Anni Garanzia







Zero Gap
Bonding diretto

Integrazione del pannello touch alla superficie in vetro, massima aderenza. Spazi attorno al pannello touch sono integrati.

Per i clienti specializzati, il vetro sovrappone il pannello LED.

Touch Display +
Software Suite

Strumenti per la Didattica 3.0 dedicati e integrati ai studenti.

Note | Note area | Capture (interattivo) | Inchiostro | ScreenShare Pro (interattivo) | Annotazioni

RDM Ready
Remote Display Management

Con ChromeRDM puoi controllare, realizzare e gestire il funzionamento da remoto del Monitor Interattivo con sistema Android. Sostieni due passaggi per registrare il dispositivo nel proprio gestionale amministrativo.

Zero Gap

Integrazione del pannello touch alla superficie in vetro, massima aderenza. Spazi attorno al pannello touch sono integrati.

Regolazione automatica della luminosità secondo sensori di luce ambientale.

I/O

Input RDM 4K, interfaccia ad interfaccia aggiornata 5-LINE Out (4 HDMI 1.4) / 1x VGA In (4) / USB 3.0 (4) / USB 2.0 (2) / USB Type-C Full-Link

40 Tocchi

Touch screen a infrarossi anche con questi o qualsiasi altro oggetto solido.

Senza temporaneo echo-tiltback con appessivo Annot Multi 2

Android 8.0

Processore Dual Core A53 + Dual Core A55 3GB RAM, 32GB ROM

Slot Compatibile OPS Standard

Remote Display Management

Licenza Include (1 anno)*

Software "Touch Display" | ScreenShare Pro | Licenza perghius

*ATTENZIONE: la licenza Chrome RDM è inclusa nel prezzo del monitor interattivo ma non attiva, per controllare la procedura è necessario fare richiesta a esolutions@helgi.it

Dettagli

MODULO WI-FI
+ INCLUSO

STAFFA
per montaggio a parete
+ INCLUSO

TOUCH SCREEN
interattivo (40 tocchi)

AGGANCIO
interattivo




MANGHIA
ergonomica

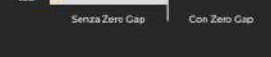
Quali sono i vantaggi dello Zero Gap?

Grande miglioramento della visione oltre lo touch screen. Evitare così un'oscurazione della visione in condizioni di alta illuminazione, soprattutto ottimali in presenza di luce. Il monitor non emette più calore all'utente. L'assenza di spazi evita la formazione di condensa e preferenziali muffe e batteri sullo schermo, garantendo un'esperienza di visione sempre.

Senza Zero Gap



Con Zero Gap



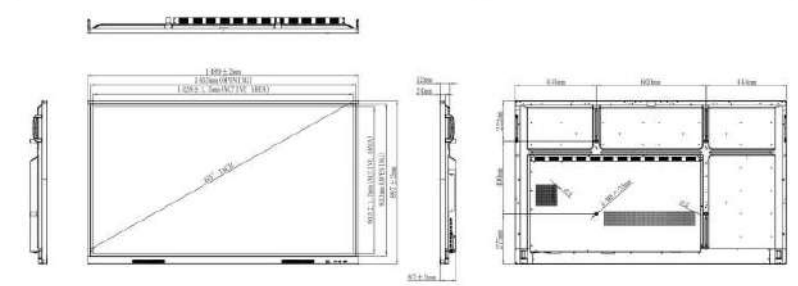
HV6531WM | MONITOR INTERATTIVO 65" RDM-READY

Scheda Tecnica

Codice HV6531WM	
Illuminazione	Direct type LED
Qualità	Grado A
Area Display	1,23 x 0,3 mm
Diagonale	65"
Aspetto ratio	16:9
Risoluzione	3,840 x 2,160
Profondità colore	1,07 miliardi (10 bit)
Luminosità	320 cd/m ²
Contrasto	4,000:1
Angolo di visione	178°V / 178°H
Frequenza di aggiornamento	60Hz
Tempo di risposta	4 ms
Servizi	Luci ambientali
Tecnologia Touch	Matrice ad infrarossi
Display	440
Tocchi simultanei	Fino a 40 (Windows)
Strumenti input	Dita (anche con guanti) o qualsiasi oggetto passivo
Dimensioni oggetto	43mm
Tempo di risposta	42 ms
Precisione	±0,5 mm
Risoluzione input	5760 x 3264
Superficie	Vetro temperato anti-reflectivo antiscalfi, Non-sticky 7'
Dimensioni esterne	149 x 90 x 8,7 cm (L x H x P)
Peso netto	30,95 Kg
VESA	400 x 400 mm

INTERFACCIA	INPUT
Input	4x HDMI IN, 1x VGA IN, 1x PC-AUDIO IN, 4x USB 2.0 (2x frontali, 2x USB 3.0, 2x TOUCH-OUT), 1x RS232, 1x LAN (RJ45), 1x USB Type-C Full-Link (2x porta)
Output	1x Audio OUT, 1x COM OUT, 1x RS485 Out
Connettività	Ethernet LAN
Potenza speaker	HW x 2 integrati frontalmente
Slot OPS	Compatibile con OPS Standard 80pin (18x200x30mm)
ANDROID OS	VERSIONE SISTEMA
Versione sistema	Android 8.0
Applicazioni compatibili	Google, Google Apps, Microsoft Office, Microsoft Teams, Cisco Webex, Zoom, Google Chrome, Mozilla Firefox, Skype
Installazione di app	Tutte le app compatibili con la versione Android di sistema (funzione disattivabile)
ENERGIA	CPU
Consumo massimo	Dual Core A53 + Dual Core A55
Consumo Standby	0.5W
Tempo di vita	50.000 ore
Operatività	24/7
ACCESSORI	CONTENUTO CONFEZIONE
Contenuto confezione	1x EU / UK Cavo di alimentazione (3m), 1x HDMI (3m), 1x USB (3m), Manuale Utente, 2x Borne passive, 1x Sidero-pannello (Batterie incluse), 1x ESD (Minutolo W-F), Dual Mode, 1x staffa a parete
Software incluso	Note (Android), Note (Windows), ScreenShare Pro (Android)
Licenza Chrome RDM inclusa	1 Anno da installazione*
CERTIFICAZIONI	SERVIZIO
EnergyStar®, RoHS, CE	3 anni on-site, 24 ore, 2 anni on-site
Lingue Supportate	ALTELLINE
Catalano, Cinese, Danese, Tedesco, Estone, Inglese, Spagnolo, Francese, Croato, Italiano, Olandese, Polacco, Portoghese, Rumeno, Turco, Svedese, Coreano, Russo, Arabo, Cinese Giapponese.	Interno a 5000 metri

Condizioni ambientali di utilizzo				
Temperatura operativa	Umidità operativa	Temperatura di stoccaggio	Umidità di stoccaggio	Altitudine
0°C-40°C	30%-90%RH	-20°C-60°C	30%-90%RH	Interno a 5000 metri





UNIONE EUROPEA

FONDI STRUTTURALI EUROPEI

pon 2014-2020

PER LA SCUOLA - COMPETENZE E AMBIENTI PER L'APPRENDIMENTO - FESR



HV653TWM | MONITOR INTERATTIVO 65" RDM-READY

Dettagli

Pannello inferiore



Penne con anima in ferro

Appoggio integrato al monitor



Pannello frontale



Pannello laterale



Slot OPS standard



USB Type-C Full-Link

Ricarica il **43%** in soli **30 min**

La tecnologia USB Type-C Full-Link utilizza un collegamento USB 2.0 con 2x2 della velocità di trasferimento fino a 20 Gbps utilizzando due linee da 10 Gbps indipendentemente.



INTERFACCIA UNICA

Con un singolo cavo è possibile realizzare il Wi-Fi, il touch, il video ed Audio (in e ANC) tramite touch del computer e connessione di rete tra il monitor e i dispositivi compatibili.

COLLEGAMENTO CON UN UNICO CAVO

HV653TWM | MONITOR INTERATTIVO 65" RDM-READY

Software

Ottimizza il flusso di lavoro con le tue APP

I Monitor HELCI sono compatibili con le applicazioni più richieste per un uso intensivo quotidiano

Tutte a portata di mano!

Note

Software lavagna interattiva (licenza perpetua inclusa)
Applicazione per Android

Software pre-installato



- Strumenti di scrittura semplificata
- Area di lavoro configurabile
- Strumenti di disegno aggiuntivi avanzati
- Registrazione schermo e webcam esterna
- Esportazione e condivisione diretta in Cloud

HV653TWM | MONITOR INTERATTIVO 65" RDM-READY

Software

Note PLUS

Software per lezioni e presentazioni (licenza perpetua inclusa)
Applicazione per Windows

Download Software



- Strumenti didattici specifici per materia
- Strumento per presentazioni PowerPoint
- Esportazione su formato documenti
- Auto save | Auto update
- Layout pagina configurabili
- Sintesi vocale del testo
- Tre diverse modalità di lavoro
- Link ipertestuali
- Modalità disegno avanzata

Capture

Registrazione & editing lezioni video (licenza perpetua inclusa)
Applicazione per Windows

Download Software



- Registrazione Video**
Cattura schermo (webcam, document camera ecc.)
Cattura a schermo intero
Cattura di una porzione personalizzata dello schermo
- Registrazione Audio**
Registrazione via microfono
Registrazione da sorgente audio esterna
Registrazione audio di sistema

È EasyCapture il software completo per la registrazione ed il montaggio audio video di lezioni, videoconferenze e videocorsi. Si tratta di una soluzione estremamente performante, flessibile e di facile utilizzo pensata per i docenti che vogliono lavorare in modo innovativo, ad esempio con un approccio "flipped classroom", che per l'utente è usata nel momento in cui si vogliono realizzare video e formati di qualsiasi tipo.

- Montaggio Video**
Tracce libere
Taglio clip
Separazione tracce audio
Libertà impostare video
Scopri le funzionalità video:
Inserimento testo | Inserimento watermark
Inserimento file esterni (immagini, audio ecc.)
Esportazione in formato mp4



UNIONE EUROPEA

FONDI STRUTTURALI EUROPEI

pon 2014-2020

PER LA SCUOLA - COMPETENZE E AMBIENTI PER L'APPRENDIMENTO - FESR



Accessori Opzionali

Device Slot-in

Modulo Wi-Fi e Bluetooth (incluso)



Modulo Wi-Fi e Bluetooth compatibile con monitor HELCI. Permette di collegare il monitor alla rete Wi-Fi utilizzando le slot integrate.

OPS Standard (Opzionale)



PC kiosk-in connesse al monitor tramite singola interfaccia, integrato perfettamente nel monitor.

Disponibile con Processori Intel (i7/i5/i3) o AMD (R7/R5) e SSD 1TB/256/512 GB

Software inclusi

Chimpa RDM



Soluzione software Remote Display Management che ti permette di **gestire, monitorare, diagnosticare e proteggere da furti di dati ed intrusioni informatiche** i dispositivi con Android a bordo utiizzati all'interno della tua organizzazione.

Bastano pochi minuti per attivare Chimpa e la sua facilità di utilizzo lo rende adatto anche ad utenti poco esperti.

Primo anno di licenza incluso

ScreenShare Pro



Wireless mirroring
Condivisione file
Collaborazione multidevice

Compatibile con Windows, MacOS, Linux, iOS e Android. Permette di effettuare il mirroring bidirezionale in modalità split-screen.

Licenza inclusa

Gestione Remota

Remote Display Management

(1 anno di licenza incluso)

Chimpa RDM è una soluzione di gestione remota dei dispositivi sviluppata in modo specifico per i monitor interattivi. Grazie alle sue funzioni avanzate e alla sua versatilità, Chimpa RDM può essere utilizzata in vari ambienti di utilizzo:

Uffici
Sale riunioni

Scuole e centri di formazione

Retail e Grande Distribuzione

Estendi la tua licenza
Licenze 1 Licenze 2 Licenze 3

Funzioni principali

Distribuzione APP e contenuti

Distribuzione APP e contenuti, APK private, impostazione e update da un semplice pannello browser. Chimpa Admin Panel ti permette di utilizzare gli store ufficiali oppure i propri servizi Cloud, come Google Drive, Dropbox e OneDrive. Basta eseguire pochi semplici passaggi per inviare a tutti, e solamente ad alcuni, i dispositivi gestiti documenti e contenuti specifici e una applicazione da utilizzare.

Kiosk mode e single-App mode

Imposta il monitor su una specifica schermata di benvenuto per la propria azienda, oppure essere configurato in Kiosk mode in modo da permettere l'utilizzo di una sola applicazione.

Gestione profili e restrizioni

Crea profili utente, profili ospite e personalizzazioni specifiche basate su un singolo dispositivo o una determinata fascia oraria. Mantieni la tua azienda al sicuro da qualsiasi utilizzo inappropriato dei dispositivi, consentendoti di gestire separatamente i dati personali da quelli di lavoro, in pieno rispetto della regola in materia di GDPR e livello superiore - l'ultima soluzione in un approccio BYOD.

Monitoraggio e assistenza remota

È possibile monitorare e tenere memoria di tutti i report di utilizzo hardware e software, segnalando eventuali anomalie di funzionamento. Inoltre, grazie alla sezione di Input Commands da remoto è possibile fornire assistenza tecnica e manutenzione. Chimpa Admin Panel dà la possibilità di visualizzare cosa sta mostrando il monitor interattivo in tempo reale e assumere il controllo, con una semplice interfaccia grafica di input.

Personalizzabile

Soluzione configurabile in base alle proprie esigenze e modalità di utilizzo.

Certificata

L'azienda sviluppatrice di Chimpa è Funica in Italia ed essere Enterprise Mobility Management service provider per Android.

Installazione

HELCI è l'unico brand italiano in grado di offrirti un pacchetto completo on-stall, prima accensione dei tuoi dispositivi in pochi touch.

Gestione completa

Chimpa RDM ti permette di avere il controllo totale dei dispositivi della tua organizzazione.

User-Friendly

Interfaccia in cloud chiara e intuitiva adatta ad utenti di qualsiasi livello.

Sicuro

Protegge la tua organizzazione da utilizzi impropri dei dispositivi, consentendoti di gestire la distribuzione dei dati personali e aziendali.

Attiva la tua Licenza



Mobile Threat Defense

Per la prevenzione e l'individuazione delle minacce che possono colpire il tuo Monitor Interattivo.

Il modulo di MTD controlla l'integrità del sistema operativo Android e dei dati in esso contenuti, generandone la totale protezione grazie ad un avanzato sistema antivirus e ad un Firewall ambientato specificatamente progettati e sviluppati per il mondo dei Monitor Interattivi.

3 Livelli di sicurezza

- Applicazioni**
Sistema avanzato App protection e configurazione di sistema
- Memoria**
Dati in il cloud, dall'antivirus all'antivirus, too
- Connettività**
VPN

PROTEZIONE 99%

Difendi dalle minacce il Monitor Interattivo

Controllo
Sistema Operativo

Anti Virus
Scan

Firewall
Smart

Screen Mirroring

ScreenShare Pro

Incluso

ScreenShare Pro è una soluzione di wireless mirroring, condivisione e collaborazione multidevice. La grande spaziosità permette di attivare il tuo ScreenShare Pro sempre sul sistema operativo Android dei monitor interattivi e non comporta limiti al numero di device clienti (Windows, Mac OS, Linux, iOS e Android) che ad esso si possono collegare ed effettuare una medesima rete Wi-Fi.

Fra le funzioni principali, ScreenShare Pro permette di effettuare il mirroring bidirezionale (da server a client e da client a server) in modalità split-screen.

Controllo a distanza dei device: Windows, MacOS e Linux tramite input touch da monitor, invio di file (immagini, audio e video) in tempo reale da client a server, annotazione su documenti condivisi.

Download Software

Mirroring da device a Monitor Interattivo

(Max 9 dispositivi simultaneamente)



Streaming Video | Audio
Streaming Video | Audio
Streaming Video | Audio
Streaming Video | Audio
Streaming Video | Audio

Mirroring da Monitor Interattivo a device

(Max 1 dispositivo)

Una soluzione perfetta per studenti con ridotta capacità visiva





UNIONE EUROPEA



PER LA SCUOLA - COMPETENZE E AMBIENTI PER L'APPRENDIMENTO - FESR

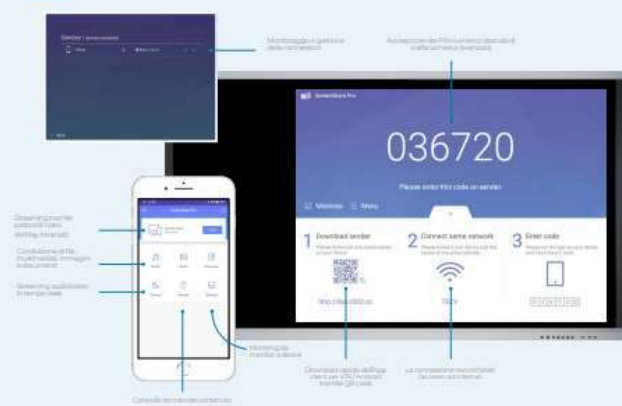


HV653TWM | MONITOR INTERATTIVO 65" RDM-READY

Screen Mirroring

ScreenShare Pro

Incluso



Specifiche Tecniche ScreenShare Pro

Table with technical specifications for ScreenShare Pro, including sections for Code, Type of screen, Compatibility, Connection, Access, Security, Split screen, Presentation, and Documents share.

HV653TWM | MONITOR INTERATTIVO 65" RDM-READY

Accessori Opzionali

Carrelli e Supporti Motorizzati

Three motorized cart and stand options: HMFSTNDR-F, HMFSTNDR-W, and HMFMINI-F100, each with a description and technical specifications.

Carrelli e Supporti Manuali

Two manual cart and stand options: HLG604742B and HLG604722B, each with a description and technical specifications.

HV653TWM | MONITOR INTERATTIVO 65" RDM-READY

Accessori Opzionali

Carrelli e Supporti Fissi

Three fixed cart and stand options: HLG604740B, HLG6516, and HLG60VMFFLK, each with a description and technical specifications.